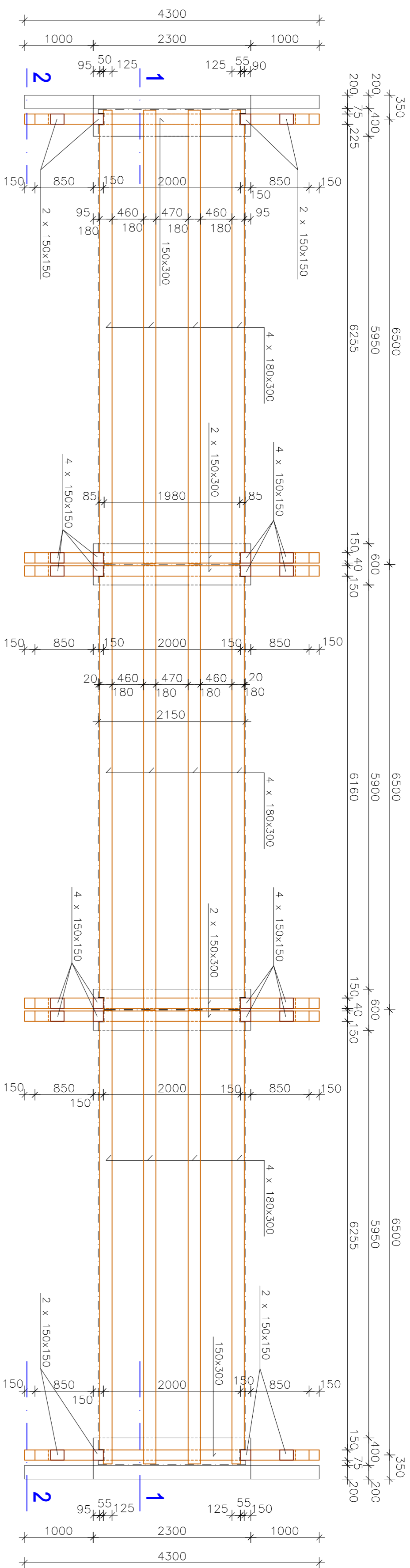
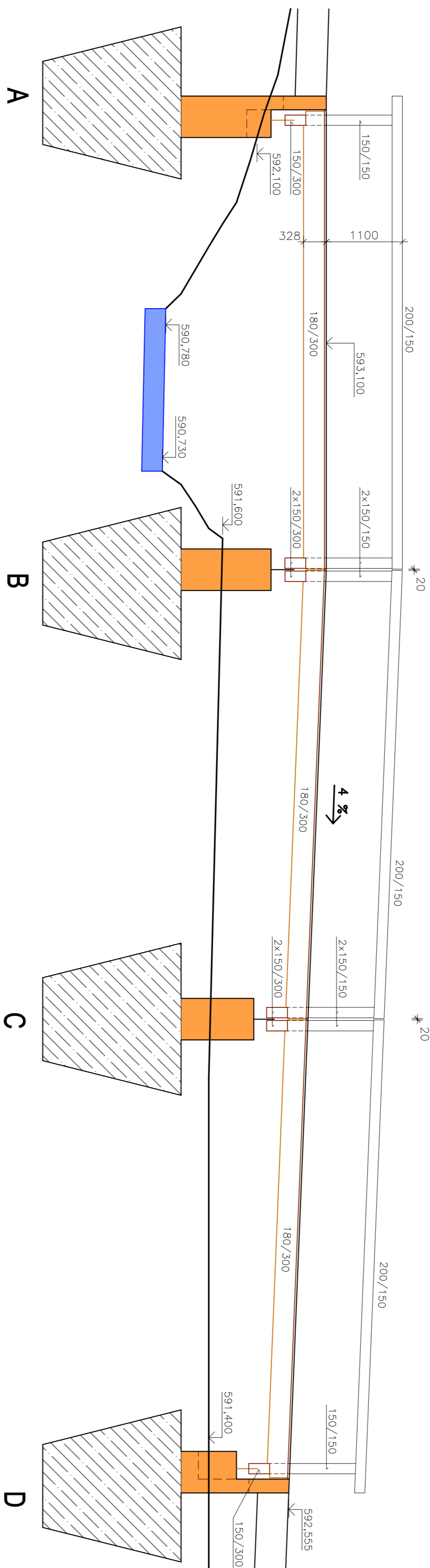
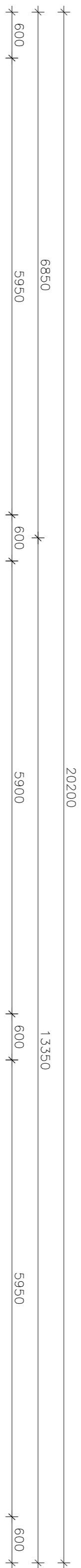


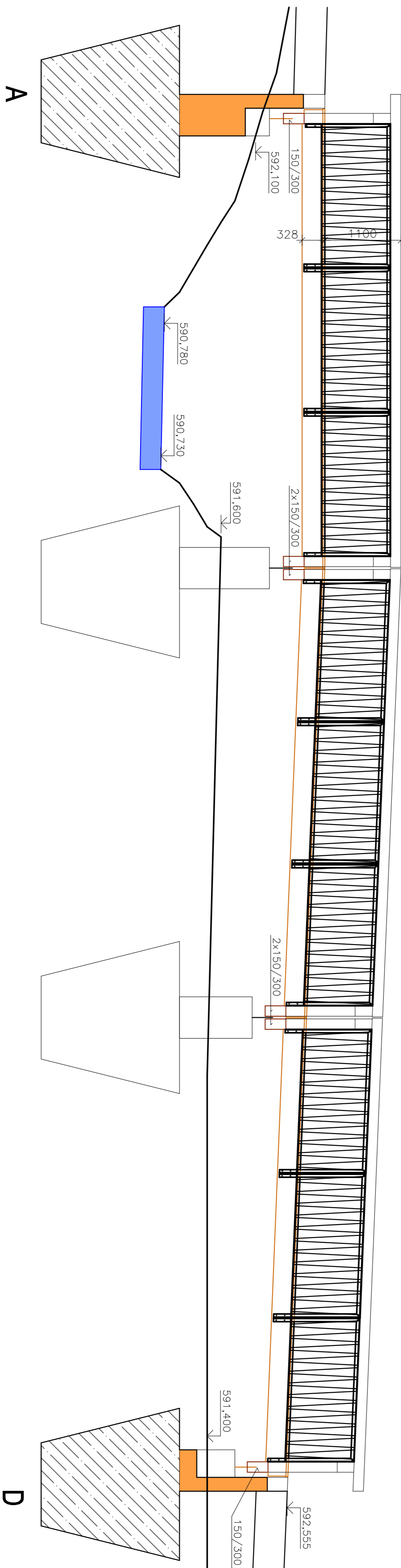
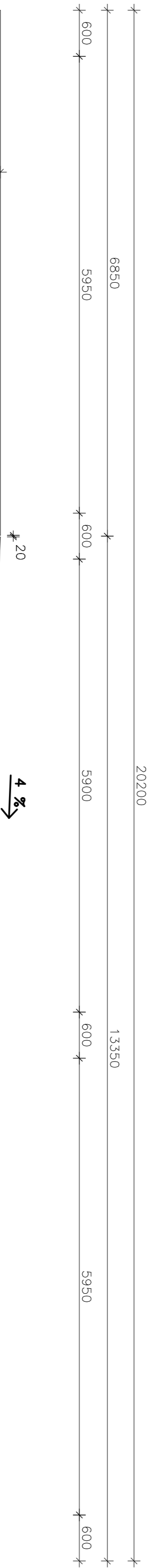
# KONSTRUKCE LÁVKY 1:50



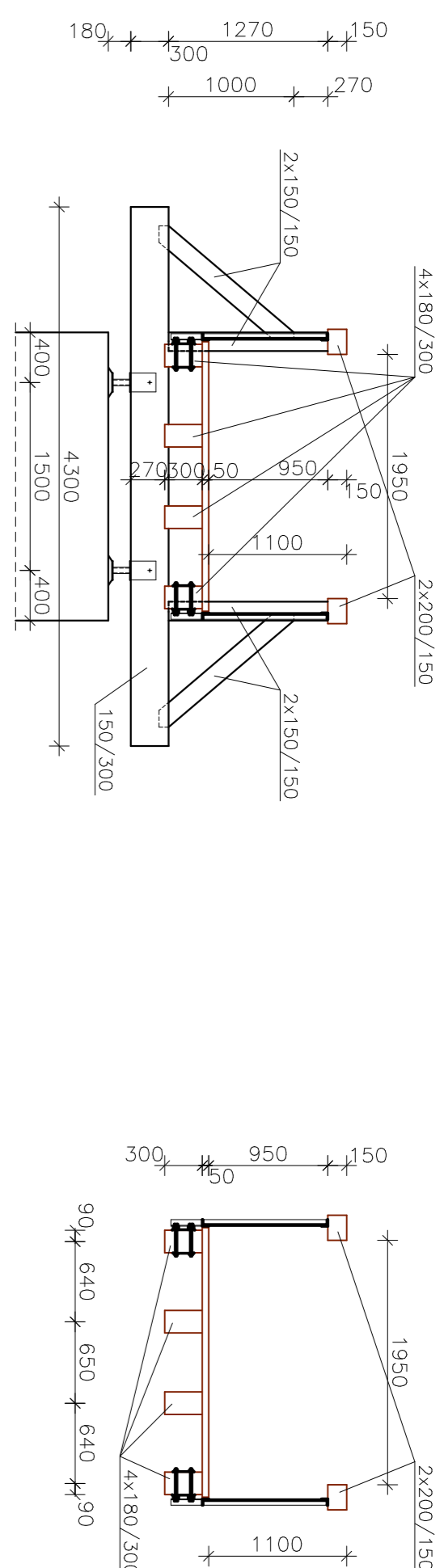
### PODÉLNÝ ŘEZ 1-1



### PODÉLNÝ ŘEZ 2-2



## ŘEZ NAD PODPOROU

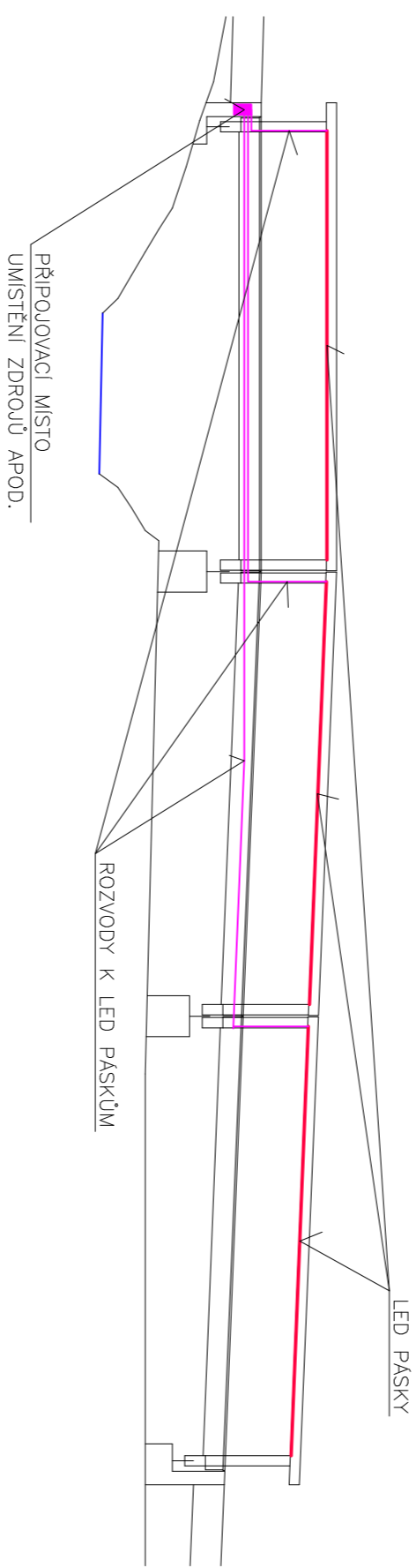


## ŘEZ V POLI

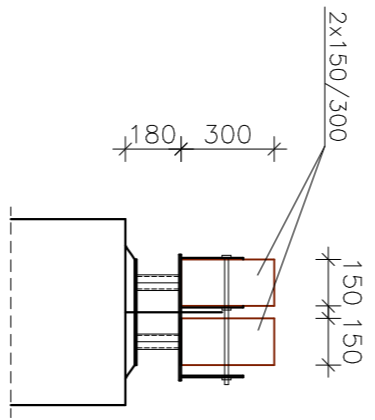
# OSVĚTLENÍ

LED PÁSKY, BARVA SVĚTLA STUDENÁ BÍLÁ, VODOTĚSNÉ PŘIHOVĚŘENÍ MIN. IP 68, MIN. 500 lm/m  
PÁSKY BUDOU UMÍSTĚNY ZESPODU ZABÍRAJÍCÍHO MĚLA, PO OBOU STRANÁCH MOSTU, V KAŽDEM POLU JEDEK PÁSEK  
VČETNĚ ZDROJŮ A POTŘEBNÉHO PŘÍSLUŠENSTVÍ, NÁPAJEJEN Z KŘIDICE UMÍSTĚNÉ NA MOSTNINĚ PILÍŘI NA PRAVÉM BŘEHE

# SCHÉMA OSVĚTLENÍ



## DETAIL KOTVENÍ 1:25



| POLJE                        | OPISANJE       | PRIJEZ<br>p+h | DUŽINA<br>l | POČET<br>n | DUŽINA<br>m | KUBAČURA<br>l m <sup>3</sup> | KUBAČURA<br>m <sup>3</sup> |
|------------------------------|----------------|---------------|-------------|------------|-------------|------------------------------|----------------------------|
| 1                            | POVEĆANJE      | 150 x 300     | 4.300       | 2          | 8.600       | 0,0450                       | 0,397                      |
| 2                            | IVANOV ISONJAK | 150 x 300     | 6.650       | 3          | 26.600      | 0,0040                       | 1,437                      |
| 3                            | SOLOVJEV       | 150 x 150     | 1.400       | 4          | 5.600       | 0,00252                      | 0,126                      |
| 4                            | MAJČIĆ ZBRANJ  | 150 x 300     | 6.850       | 2          | 13.700      | 0,00300                      | 0,411                      |
| 5                            |                |               |             |            |             |                              |                            |
| <b>KUBAČURA POLE</b>         |                |               |             |            |             |                              |                            |
| <b>PROJEZ</b>                |                |               |             |            | 3,75%       | m <sup>3</sup>               | 2,467                      |
| <b>KUBAČURA POLE ČELJANI</b> |                |               |             |            |             | m <sup>3</sup>               | 0,093                      |
| <b>KUBAČURA ČELJANI</b>      |                |               |             |            |             | m <sup>3</sup>               | 2,881                      |
| <b>3x POLE</b>               |                |               |             |            |             | m <sup>3</sup>               | 7,740                      |

## POZNÁMKY :

VEŠKERÉ DŘEVĚNÉ PRVKY BUDOU OŠETŘENY MAČECIM V BEZBARVÉM FUNKCIONM A INSEKCIDNIM KONCENTRÁTU S NÁSLEDNÝM UZAMČENÍM MATEŘEM S ŽIVOTNOSTÍ MIN 5 LET. NÍDITELNÉ SPOJE BUDOU ŘEŠENY JAKO TESAŘSKÉ LEPENÉ ZPŮSOBĚN VROTY, SPOJE SKRYTÉ MOHOU BÝT KOMBINOVANY S OCELOVÝMI PŘILOŽKAMI A SVORNIKY

NEDILNOU SOUČÁSTÍ TÉTO DOKUMENTACE JE TECHNICKÁ ZPRÁVA

## MATERIÁL:

DŘEVĚNÉ KONSTRUKCE:

SPOJOVACÍ MATERIÁL A KOTVEN

KONSTRUKČNÍ OCEL S 235, KOROZIVZDORNÁ

DŘEVĚNÁ MOSTOVKA:

PRIMA ZE SIBIRSKÉHO MODURINU,  
KVALITA A/B, NAPUŠTĚNÁ VHDNÝ

MEZERA MEZI PRKNY 5 mm

## ZNAČENÍ KONSTRUKCÍ V ŘEZECH

**ŽELEZOBETONOVÉ KONSTRUKCE**

 PROSTÝ NEVYTUŽENÝ BETON

|                             |                   |
|-----------------------------|-------------------|
| ENVIGEST PRO s.r.o.         |                   |
| Zodpovědný projektant       | HIP               |
| Ing. JIŘÍ ČERNÝKÁ           | Ing. J. Čermínka  |
| Výpočetní                   | Ing. Jan Čermínka |
| Základ 900                  |                   |
| 692 31 Nové Město na Moravě |                   |
| IC 239 19382                |                   |
| www.envigest.cz             |                   |
| email:envigest@envigest.cz  |                   |
| tel. 777 61 825             |                   |
| Fernat                      | A1                |
| Datum                       | 06/2015           |
| Stupeň                      | DPS               |
| Císlo zakázky               | 1403              |
| Měřítka                     | Císlo výkresu     |
| 1:50/25                     | C201.4            |

Ještědské dřevěné konstrukce byly materiálu dřeva často a neustálě a tímto bylo určeno, že zůstávají a postrádají ovlivnění zřetelně. Všechny dřevěné konstrukce